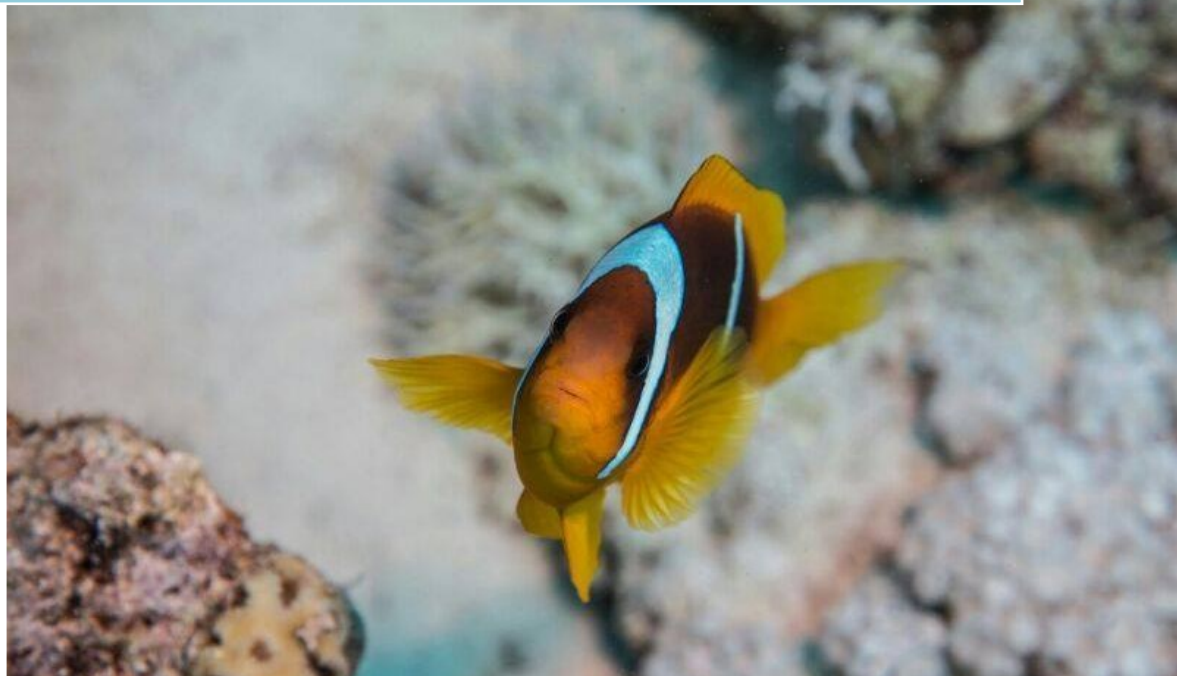


## Ägypten Safari

10. November – 17. November 2018



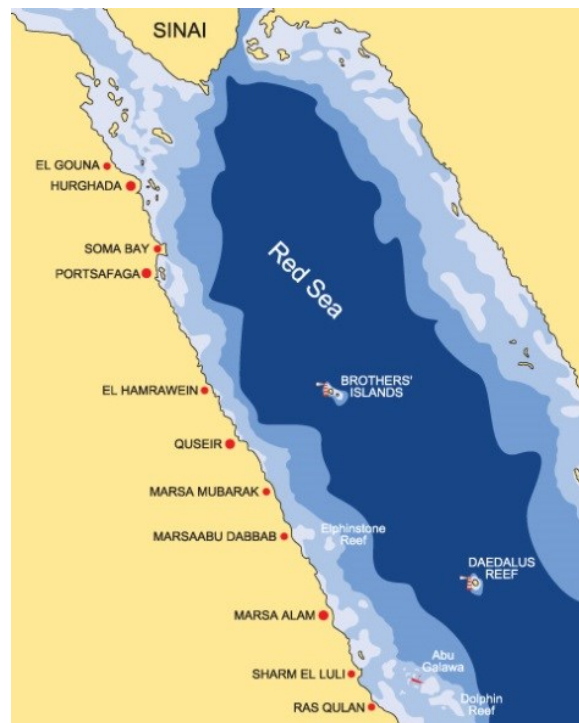
**Brother Islands – Daedalus –  
Elphinstone**



**GOLDEN DOLPHIN**  
*Safari World*

## Die Tour

Die **Brother Islands** gehören zweifelsohne zu den weltbesten Tauchplätzen. Steil aus großer Tiefe emporragend, liegen zwei kleine Inseln, der **Big Brother** und der **Little Bruder**, einsam im Roten Meer auf offener See, etwa 60km von der Küste entfernt. Der **Little Brother** weist eine überraschende Fülle von Lebewesen auf. Steilwände der Superlative erwarten den Taucher. Im Norden zieht sich ein schmales und langes Plateau von 7m bis auf über 42m in die Tiefe. Dort zu tauchen ist immer wieder ein kleines Abenteuer. Hammerhaie haben oftmals ihr Stelldichein, aber auch eine Putzerstation für graue Riffhaie befindet sich dort, große Barracudas stehen in der Strömung bereit zu jagen, große Napoleons stellen sich dem Taucher zur Schau, Seidenhaie, aber auch Fuchshaie kommen manchmal vorbei.....entlang der Ost- und Westseite üppig mit riesigen Gorgonien, Weich- & Hartkorallen bis in den zerklüfteten Flachbereich bewachsene Steilwände beheimaten unzählige Lebewesen. Hier ist alles möglich! Besonders im Süden sind oftmals Schildkröten zu beobachten, in der Strömung fliegt fast unbemerkt ein Manta vorüber, jagende Tümmler, Thunfische und Makrelen, all das ist möglich.



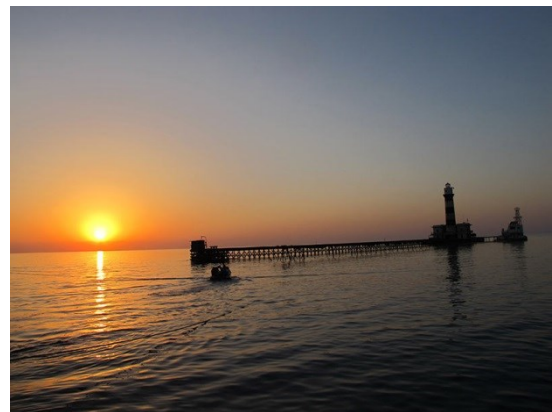
Etwa einen Kilometer nördlich vom Little Brother liegt der **Big Brother**. In der Mitte der Insel, befindet sich der 1883 erbaute Leuchtturm. Das Highlight für jeden Taucher ist dort sicherlich ein Tauchgang an dem Wrack der NUMIDIA. Der britische Stahl- & Schraubendampfer war auf dem Weg von Glasgow nach Bombay & Kalkutta als er in der Nacht des 20. Juli 1901 mit voller Fahrt auf die nördliche Spitze des Riffes auflief. Einige Wochen später sackte die Numidia ab und liegt nun hochkant zwischen 12m und 80m Tiefe am Riff. Herrlich bewachsen mit Korallen in allen Farben – ein fantastischer Anblick! Rundherum tummeln sich in der Strömung viele Schwarmfische, aber auch Hammerhaie und andere Haiarten sind hier keine Seltenheit. Westlich der Nordspitze befindet sich noch ein zweites Wrack, die AIDA. Das 75m lange Dampfschiff ist 1957 hier gesunken, als es bei Sturm anlegen wollte. Der Rumpf war so stark beschädigt, dass es drei Tage später nördlich des Anlegers abrutschte und nun in 30m bis 65m Tiefe liegt. Ein sehr mystischer Tauchgang bei dem man die mit wundervollen Weichkorallen überzogenen Reste der Relling, die Davits und Metallteile bewundern kann. Der Süden von Big Brother lockt mit einem stark bevölkerten und schön bewachsenen Plateau, das sich von 35m bis etwa 42m Tiefe erstreckt. Fuchshaie ziehen ihre Kreise und viel Schwarmfisch tummelt sich dort. Die Brother Islands sind aufgrund der teilweise starken Strömung und evtl. hohen Wellengangs nicht einfach zu betreten und deshalb nur für erfahrene Taucher geeignet!



Etwa 180km südlich der Brother Islands erhebt sich ein etwa 600-800m breites Riff aus den Tiefen des Meeres auf dessen Riffdach 1863 ein großer Leuchtturm erbaut wurde. Das **Daedalus Reef** wird von einer abschüssigen Steilwand umgeben und weist ein Plateau an der Südseite auf, das von 30m an der Wand bis auf 40m an der Kante abfällt. Bis in den Flachbereich ist das Plateau bunt bewachsen, Schildkröten halten sich dort gerne auf, aber auch viel Schwarmfisch. Der Blick ins Detail

lohnt sich um Schnecken, Drachenköpfe oder Steinfische zu entdecken. Nicht selten schaut ein Fuchshai am Plateau vorbei. An der Nordwestspitze hat man gute Chancen Hammerhaien zu begegnen, aber auch Riffhaie aller Art sind zu beobachten. Beim Drift entlang der Westseite stößt man auf Anemon City: auf einer Breite von etwa 10m, in 5m bis 30m Tiefe hat sich eine Kolonie von Anemonen niedergelassen, die in der Strömung wie ein riesiger Flokatiteppich aussieht. Der Fischbestand ist beeindruckend: Schwärme von Füsiliern, Doktorfischen und Makrelen, vielfältiger und üppiger als sonst wo.

Obwohl das Riff von **Elphinstone** durch seine küstennahe Lage in den letzten Jahren sehr stark betaucht wurde/wird, gehört es zweifellos zu den schönsten Riffen Ägyptens und ist ein „must be“ für jeden Taucher. Nicht sehr breit, aber lang zieht sich stufenweise im Norden ein Plateau von 18m bis 55m in die Tiefe. Wunderschön bewachsen lohnt es sich nach Großfisch (graue Riffhaie, Hammerhaie, Weißspitzenhaie) Ausschau zu halten bevor man östlich oder westlich entlang der atemberaubenden Steilwand, die



mit Gorgonien, Drahtkorallen und diversen Weichkorallen bewachsen ist, driftet. Das Plateau im Süden ist etwas breiter, mit Korallenblöcken bewachsen und geht auf etwa 45m Tiefe in ein Drop Off über. Blaue Füsiliere, Barrakudas, Makrelen, Napoleonfamilien aber auch die ein oder andere Schildkröte tummeln sich dort.

Die Tourenbeschreibungen (Tauchplätze) sind beispielhaft aufgeführt. Abhängig von den Wetterbedingungen und der Qualität der Taucher können alternativ andere Tauchplätze angefahren werden.

## Das Schiff



**M/Y GOLDEN DOLPHIN** ist das erste Boot der Golden Dolphin Safari World Flotte, wurde 2003 gebaut und entsprechend den besonderen Ansprüchen von Tauchern ausgestattet – vom geräumigen Tauchdeck mit großer Plattform bis zu den Sonnendecks. Max. 20 Gäste finden Platz in den 10 klimatisierten Kabinen, jede mit Minibar sowie eigenem Bad (Dusche/WC). Für gemütliches

Beisammensein in familiärer Atmosphäre stehen der große klimatisierte Salon mit Bar – selbstverständlich mit TV/Video/DVD und Stereoanlage – sowie die großen und komfortablen Sonnendecks zur Verfügung.

<b><u>Baujahr:</u></b>	2003 / 2007 Generalüberholt / 2014 verlängert	<b><u>Generatoren:</u></b>	2 x 65 kW (230V)
<b><u>Länge:</u></b>	35 Meter	<b><u>Kompressoren:</u></b>	2 x Mariner Bauer
<b><u>Breite:</u></b>	7,5 Meter	<b><u>Kommunikation:</u></b>	VHF, DSC (Area I), Satellite EPIRB, Satellitentelefon, WIFI
<b><u>Kabinen:</u></b>	10 klimatisierte Kabinen mit Dusche/WC, Minibar, 8 Doppelkabinen (Unterdeck) und 2 Kabinen mit Doppelbett (Sonnendeck)	<b><u>Flaschen:</u></b>	12 l Aluminiumtanks DIN/INT, 15 l Tanks (mit Gebühr)
<b><u>Salon:</u></b>	großer klimatisierter Salon mit Essbereich, TV/Video, DVD, Stereo und Bar	<b><u>Schlauchboote:</u></b>	2 Schlauchboote mit Außenborder
<b><u>Decks:</u></b>	1 Tauchdeck mit Plattform, 2 Sonnendecks	<b><u>Sicherheit:</u></b>	Rettungswesten und 2 Rettungsinseln, Sauerstoff und Erste Hilfe, Feuerlöscher sowie Feuer- und Rauchmelder in jeder Kabine sowie im Salon
<b><u>Wasser:</u></b>	15 t – 1 x Salzwasserentsalzungsanlage		
<b><u>Motoren:</u></b>	2 x 650 PS Cummins K19, neu in 2014	<b><u>Nitrox:</u></b>	Frei!

## Leistungen

6 Tage/ 6 Nächte auf dem Boot, Vollpension, Tee, Kaffee, Wasser, Softdrinks, 3 - 4 Tauchgänge pro Tag, letzter Tag 2 Tauchgänge, 12 Liter Flasche, Blei, Nitrox 32% vorbehaltlich Verfügbarkeit, letzte Nacht (7) auf dem Boot oder im 3\* Hotel (mit Frühstück), abhängig vom Belegungsplan des Bootes und Transfers.

## Safaripreis

**1010 €** p.P. ohne Flug bei Buchungen bis zum 31.12.2017 – Frühbucherrabatt

**1060 €** p.P. ohne Flug bei Buchungen ab dem 01.01.2018

Eine Anzahlung von **202 €** p.P. bzw. ab 01.01.2018 **212 €** p.P. wird nach Reisebestätigung des Reiseveranstalters in Rechnung gestellt.

Die Restzahlung der Safari wird am **01.08.2018** in Rechnung gestellt. Teilnehmerzahl min. 10 Personen, bei weniger Teilnehmer kann die Tour nicht stattfinden. Es wird eine gültige Tauchtauglichkeitsuntersuchung benötigt.

## Extra pro Person (Vorort)

- 170 Euro Tauchgenehmigung, Marinepark Abgaben, Hafengebühr incl. Visum (Sollte die ägyptische Regierung die Visapreise erhöhen, wird der Preis angepasst)
- 15 Liter Tauchgerät, wenn gewünscht (30 Euro pro Woche – Vorbestellen!)
- eine Reiserücktrittsversicherung kann auf Wunsch beigeбucht werden

## Flug

Der Flugplan und die Flugpreise für diese Zeit sind noch nicht veröffentlicht. Wir sind bemüht, möglichst günstige Flugpreise mit einer bekannten Airline zu bekommen.

**Achtung:** Tauchgepäck ist gesondert bei der Anmeldung zu buchen.

## Stornobedingungen und -kosten:

bis zum 60 Tag vor Reiseantritt 25 % vom Reisepreis p. Person

ab dem 59 bis 30 Tage vor Reiseantritt 50 % vom Reisepreis p. Person

ab dem 29 bis 15 Tage vor Reiseantritt 30 % vom Reisepreis

ab dem 14 Tage vor Reiseantritt 75 % vom Reisepreis

ab 14 Tage vor Reiseantritt bis zum Reisantritt 90 % vom Reisepreis p. Person

Fehlende Ausrüstungsgegenstände können bei uns kostenpflichtig ausgeliehen werden. Bitte spricht uns früh genug an.

**Anmeldung erforderlich, da nur eine bestimmte Anzahl an Plätzen frei sind.**

Quelle von Teilen der Texte und Bilder: Golden Dolphin

Änderungen vorbehalten!